

# Histología de órganos y sistemas

**Identificando imágenes**

Samar, Avila

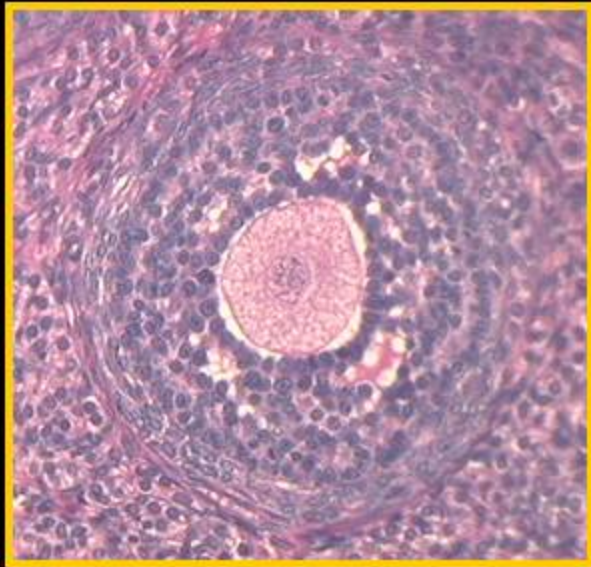
ISBN: 978-987-05-8044-7

# Sistema genital

Samar, Avila

ISBN: 978-987-05-8044-7

# Ejercicio N° 1



**Identifica el estadio del folículo ovárico que se observa en la imagen. Qué estructuras lo forman?**



Samar, Avila

# Ejercicio N° 2



**Qué estructura observas en este preparado de ovario? Cómo se originó?**

Samar, Avila

ISBN: 978-987-05-8044-7

# Ejercicio N° 3



**Qué tipos celulares epiteliales puedes identificar en este preparado de trompa uterina?**



Samar, Avila

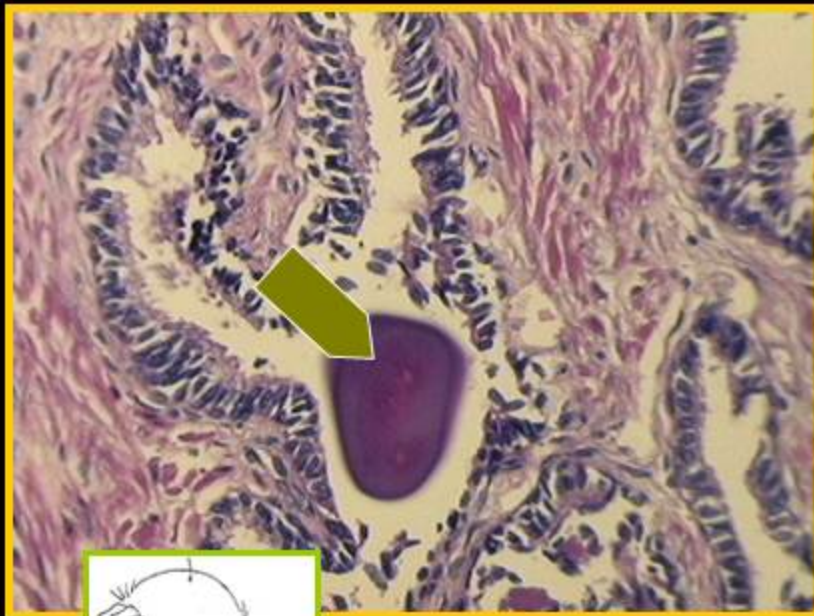
# Ejercicio N° 4



**Qué tipo de epitelio señala la flecha? A qué órgano pertenece? Qué modificaciones cíclicas sufre?**

Samar, Avila

# Ejercicio N° 5

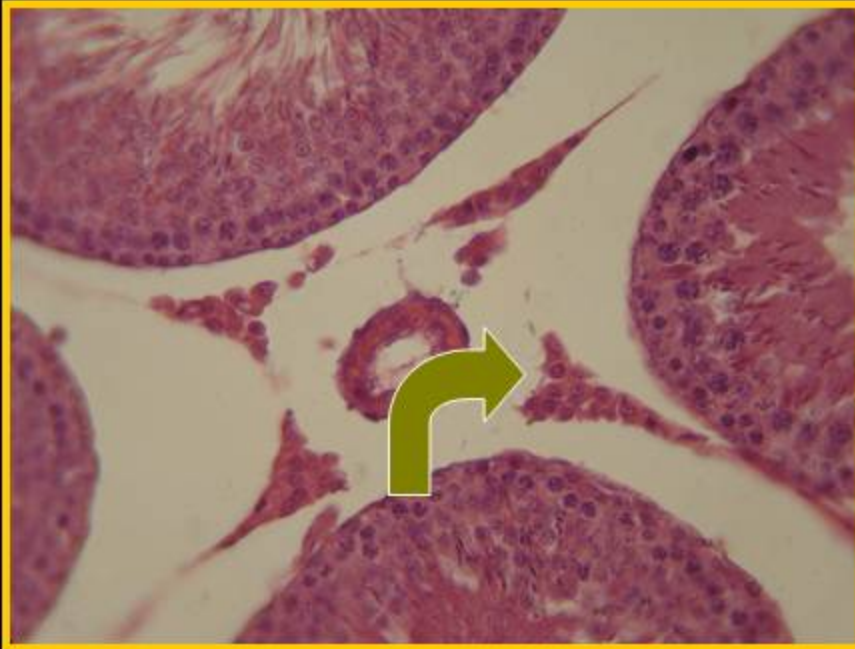


La imagen pertenece a un corte histológico de próstata. Qué características tiene el estroma? Qué estructura señala la flecha?

Samar, Avila

ISBN: 978-987-05-8044-7

# Ejercicio N° 6



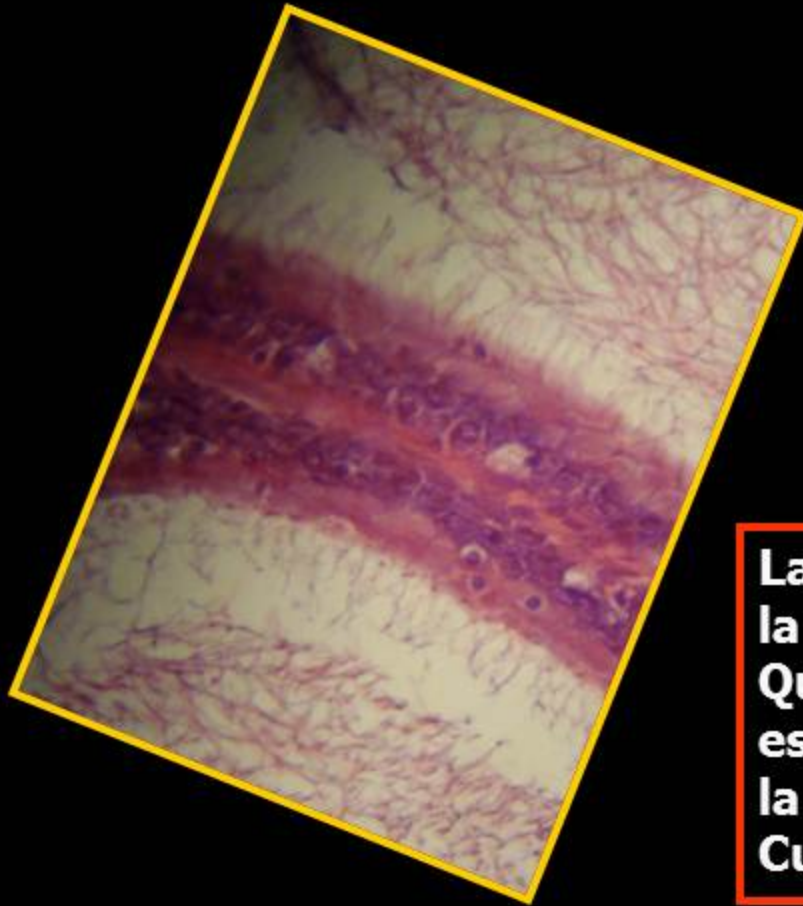
**Cómo se denominan las células señaladas por la flecha, ubicadas en el tejido que ocupa el intersticio que queda entre los túbulos seminíferos ?  
Cuál es su función?**

Samar, Avila

ISBN: 978-987-05-8044-7



# Ejercicio N° 7



**La imagen muestra un detalle de la pared del epidídimo. Qué epitelio lo reviste?. Identifica las especializaciones de la membrana en la superficie apical de las células.Cuál es su función?**

Samar, Avila